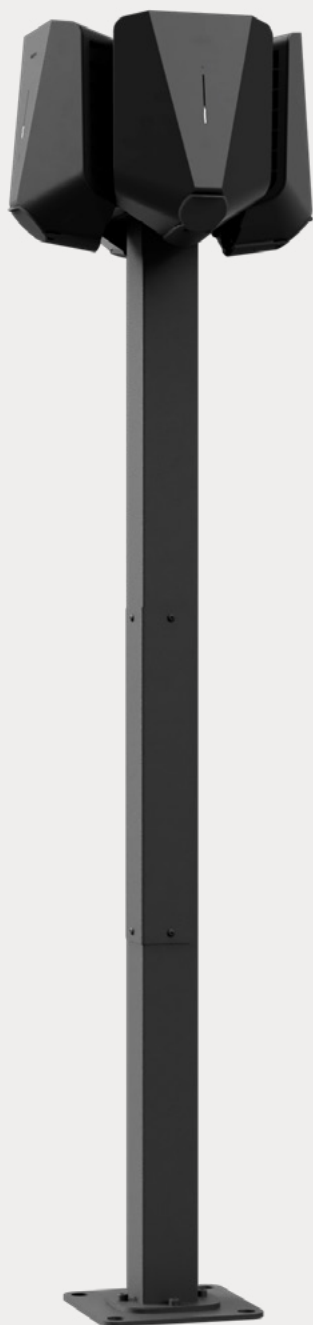


# Easee Base

Easee Base er en robust og vejrbestandig stolpe, der giver dig mere frihed til at installere Laderobotten, der hvor den passer dig bedst. Den har fire konfigurationer, der understøtter opsætninger af enkelt-, dobbelt-, tredobbelte- og firdobbelte- opladere, hvilket får det maksimale ud af installationen. Takket være sin Power Rail-tilslutningsboks forbinder den forskellige stillinger i serie, mens den konvergerer alle Laderobot-afslutninger i den samme skinne.



# Hvorfor vælge Easee Base?

## Fordele

- Op til fire Easee Laderbotter kan installeres på samme stolpe.
- Nemt at forbinde hver stolpe i serie med den medfølgende Power Rail-tilslutningsboks.
- Lavet af aluminium med en stærk ridseresistent pulverlak, der sikrer langvarig holdbarhed.
- Integrerede kabelkroge, der muliggør permanent tilslutning af ladekablet<sup>1</sup>.
- Adapterplade der giver mulighed for en 45-graders installationsvinkel.
- Designet i Norge.

<sup>1</sup>Kun tilgængelig til 1-vejs og 2-vejs opsætninger. Ladekablet kan låses permanent i Laderbotten.



## Power Rail

Power Rail er en tilslutningsboks, der gør det muligt at forbinde flere opladningsstolper i serier.

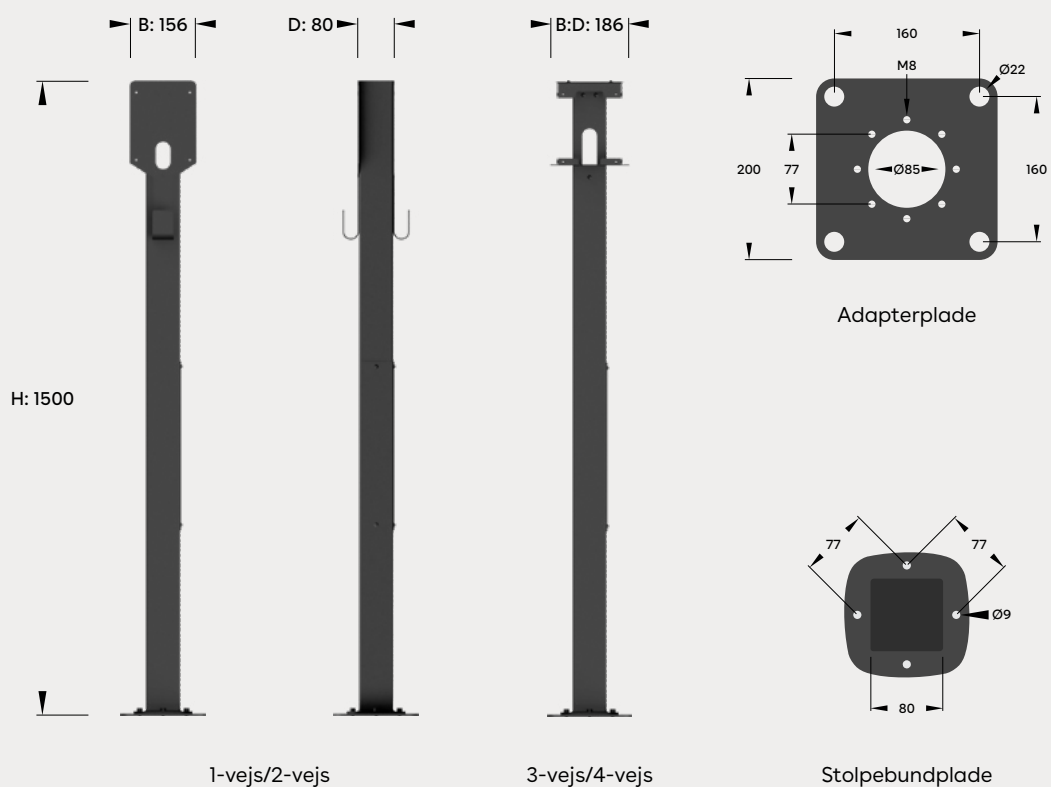
Vi anbefaler at bruge de to øverste terminalsæt til ladekablerne. Til en enkelt oplader bruges kun ét sæt terminaler, til to opladere bruges begge sæt terminaler og til tre eller fire opladere må to ledninger dele en terminal.

De to nederste sæt terminaler bruges til strøm ind og ud.



# Specifikationer

Mål  
i mm



## Teknisk

### Generelt

Mål (mm):  
1-vejs/2-vejs: H: 1500 x B: 156 x D: 80  
3-vejs/4-vejs: H: 1500 x B: 186 x D: 186  
Vægt: 6,1-7,7 kilo  
Materiale: Aluminium  
Finish: Pulverlakering  
Farve: Sort  
Beskyttelsesgrad: IP44

### Funktioner

Adapterplade til c/c 160 mm<sup>2</sup> fundament  
45 graders rotationsintervaller (ved hjælp af adapterpladen)  
Skruer og møtrikker inkluderet

### Elektrisk tilslutning

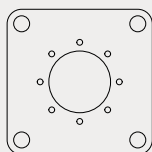
Forbindelse via Power Rail  
Mulighed for seriel forbindelse af stolper

### Kabelstørrelse

Ind og ud af stolpen: Maks. 25 mm<sup>2</sup>  
Op til Laderobotterne: 6 mm<sup>2</sup>

---

**Fælles dele**



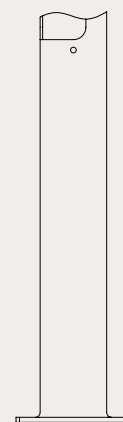
Adapterplate



Power Rail + jordforbindelsesplade



Sidepanel

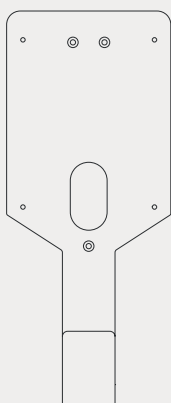


Kolonne

---

**1-vejs**  
Varenr. 90322

**2-vejs**  
Varenr. 90323



Monteringsplade

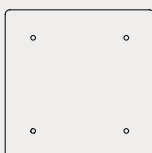


1-vejs blinddæksel

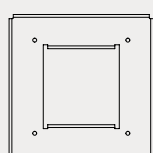
---

**3-vejs**  
Varenr. 90324

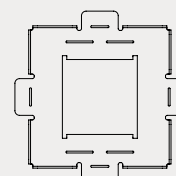
**4-vejs**  
Varenr. 90325



Topplade



Øverste ramme



Nederste ramme



3-vejs blinddæksel

DETTE DOKUMENT INDEHOLDER OPLYSNINGER, DER KAN ÆNDRES UDEN VARSEL.

Den seneste version af denne publikation kan downloades på <http://easee.support>

Ingen dele af denne publikation må reproduceres eller videregives i nogen form eller på nogen måde, elektronisk eller mekanisk, herunder, men ikke begrænset til, kopiering, optagelse, hentning af data eller computernetværk uden skriftlig tilladelse fra Easee AS.

Easee og alle andre Easee produktnavne og slogans er varemærker eller registrerede varemærker tilhørende Easee AS. Easee-produkter kan beskyttes af et eller flere patenter.

Alle andre nævnte produkter og tjenester kan være varemærker eller servicemærker tilhørende deres respektive ejere.

Illustrationer af produktet og brugergrænsefladen er eksempler og kan afvige fra det faktiske udseende.

Februar 2021 - Version 1.01  
© 2020 af Easee AS. Alle rettigheder forbeholdes.



Easee AS  
Grenseveien 19  
4313 Sandnes, Norge  
Org.nr: 920 292 046

Easee distribueres og vedligeholdes af et netværk af kvalificerede partnere og forhandlere. Find mere information og din lokale partner på:

[www.easee.com](http://www.easee.com)